

# Beteiligung

## Grätzlmarie – das Ideen-Budget!

Machen Sie bei der Gestaltung Ihres Wohnumfelds mit! Für Ihre Ideen steht ein eigenes Budget, die „Grätzlmarie“, zur Verfügung.

### Projekte einreichen

Das ganze Jahr hindurch können Projekte eingereicht werden. Die Gebietsbetreuung Stadterneuerung ist die Anlaufstelle für alle Ideen für das Grätzl. 3 Mal im Jahr werden die Ideen von einem Grätzlbeirat bewertet:

Die Einreichtermine sind **15.02.2023, 15.06.2023** und **15.10.2023**.

Die ausgewählten Projekte werden mit Beträgen zwischen 100 und 30.000 Euro finanziell unterstützt. Der Grätzlbeirat besteht zur Hälfte aus Bewohner\*innen der Bezirke 20 und 2.

### Sie möchten sich im Beirat engagieren?

#### Kontaktieren Sie uns!

Gebietsbetreuung Stadterneuerung  
für die Bezirke 1, 2, 7, 8, 9, 20

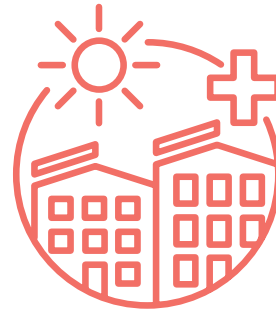
Max-Winter-Platz 23, 1020 Wien

**T:** (+43 1) 214 39 04

**E-Mail:** mitte@gbstern.at



# Sanierung und Energie



## Grätzlförderung macht Gebäude zukunftsfähig!

Mit der „Grätzlförderung“ unterstützt WieNeu+ u. a. Eigentümer\*innen, die innovative Lösungen für zukunfts- und klimafitte Gebäude im Grätzl 20+2 umsetzen wollen.

Die Umsetzung innovativer Lösungen wird mit bis zu 500.000 Euro gefördert. Die Förderquote für die gewählte (zukunftsweisende) Maßnahme liegt zwischen 50 % und 70 % und richtet sich auch nach der Größe des Unternehmens. Schon Planungsleistungen (Vor- oder Machbarkeitsstudien) für solche Ideen können mit bis zu 30.000 Euro gefördert werden.



### Grätzlförderung online:

[wien.gv.at/amtshelfer/bauen-wohnen/wohnbautechnik/foerderungen/wieneu-graetzlfoerderung.html](https://wien.gv.at/amtshelfer/bauen-wohnen/wohnbautechnik/foerderungen/wieneu-graetzlfoerderung.html)

# Öffentlicher Raum



## Mehr Lebensqualität für alle!

WieNeu+ unterstützt Aufwertungen im öffentlichen Raum. Dabei geht es um Lebensqualität für alle. Dies ermöglicht es den Bewohner\*innen, sich in einem angenehm gestalteten Umfeld draußen aufzuhalten und zu bewegen. WieNeu+ setzt sich auch dafür ein, die Bedingungen zum Radfahren und Zufußgehen zu verbessern. Dabei können sich Bewohner\*innen und lokale Unternehmen mit ihren Wünschen und Ideen einbringen.



## Partnerschaften entwickeln und Prozesse anstoßen.

WieNeu+ versteht Stadterneuerung umfassend. Zahlreiche städtische Einrichtungen wirken mit. Aber auch Firmen und Private sind eingeladen, sich einzubringen. Deshalb stößt WieNeu+ vielfach innovative Prozesse an, die über die Programmdauer wirken.



**Wir informieren Sie laufend über Mitmach-Möglichkeiten.**

*„Gemeinsam werten wir unsere Grätzl auf und machen sie zukunfts- und klimafit. Da geht es um mehr Lebensqualität und nachhaltige Lösungen. Ihre Ideen sind gefragt. Machen Sie mit! Die Stadt Wien unterstützt Sie dabei!“*

### Kathrin Gaál

Vizebürgermeisterin,  
Frauen- und Wohnbaustadträtin

### WieNeu+

Programmleitung: Stephan Hartmann  
Stadt Wien - Technische Stadterneuerung

**E-Mail:** wieneuplus@ma25wien.gv.at

**Telefon:** 01 4000-74855

**Web:** wieneuplus.wien.gv.at

## Was ist WieNeu+?

WieNeu+ ist ein auf 10 Jahre angelegtes Stadterneuerungs-Programm der Stadt Wien, das dazu beitragen soll, Grätzl klima- und zukunftsfit zu machen. Gemeinsam mit lokalen Akteur\*innen und der Bevölkerung werden unterschiedliche Projekte entwickelt und umgesetzt. Dabei werden Beteiligungen und Partnerschaften in den verschiedenen Zielgebieten (Grätzln) unterstützt.

Stadterneuerung umfasst dabei alle Aspekte, die das Leben in der gebauten Stadt ausmachen: Gebäude, den öffentlichen Raum und die Menschen, die vor Ort leben und arbeiten und sich an Initiativen und Projekten beteiligen können. **Machen Sie mit!**



Impressum:  
Stadt Wien, Technische Stadterneuerung, Maria-Restituta-Platz 1, 1200 Wien  
Web: wieneuplus.wien.gv.at – für den Hg. Stephan Hartmann, Stand: 11/2022,  
Druck: MA 21 B - Druckerei der Stadt Wien, Friedrich-Schmidt-Platz 1, 1010 Wien  
Alle Angaben ohne Gewähr, Druck- und Satzfehler vorbehalten.



WieNeu+

**klima +  
zukunftsfit  
im Grätzl 20+2**

**Stadt  
Wien**